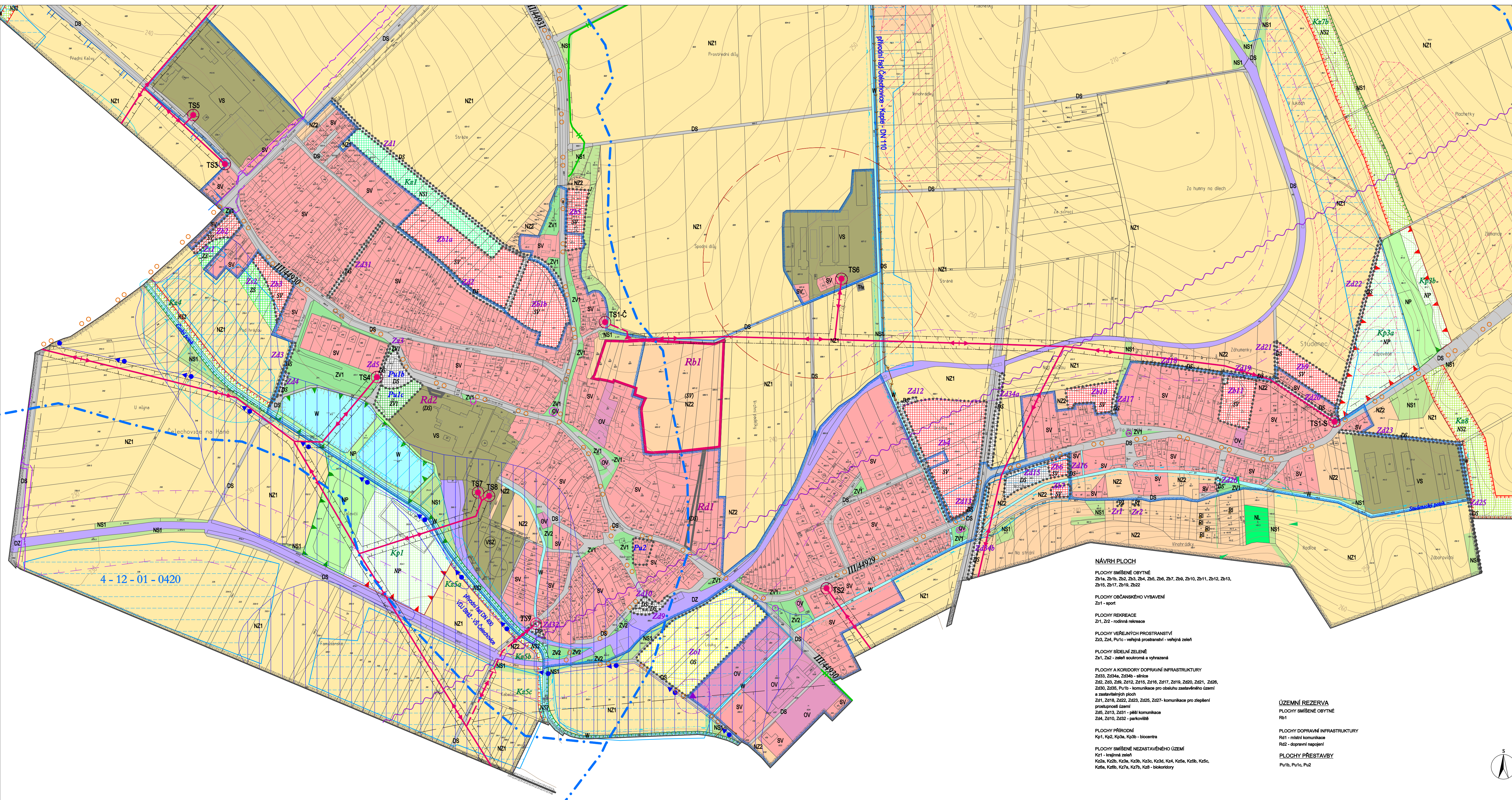


Územní plán ČELECHOVICE na Hané

III. Koordinační výkres



LEGENDA

plochy územní stabilizované změny rezerva
Plochy s rozdílným způsobem využití

PLOCHY SMÍŠENÉ OBYTNÉ

SV plochy smíšené obytné - venkovské
SP plochy smíšené obytné - venkovské

PLOCHY OBČANSKÉHO VYBAVENÍ

OV občanské vybavení - veřejná infrastruktura
OS občanské vybavení - klubovní a sportovní zařízení

PLOCHY SMÍŠENÉ VÝROBNÍ

VS plochy smíšené výrobní

PLOCHY REKREACE

Ri rekreační plochy staveb pro rodinnou rekreaci

PLOCHY VEŘEJNÝCH PROSTRANSTVÍ

ZV1 veřejná prostranství - veřejné zeleně
ZV2 veřejná prostranství - veřejné zeleně v záplavovém území

PLOCHY SÍDELNÍ ZELENE

Zs zeleně soukromé a vyznačená

PLOCHY A KORIDORY DOPRAVNÍ INFRASTRUKTURY

DS dopravní infrastruktura - silnice
DZ dopravní infrastruktura - železniční (dražby)

PLOCHY TECHNICKÉ INFRASTRUKTURY

Tv technická infrastruktura - inženýrské sítě - vodní hospodářství

PLOCHY ZEMĚDĚLNÍ

NZ1 orná půda
NZ2 orná půda

PLOCHY LEŠNÉ

NL plochy lešné

PLOCHY PŘÍRODNÍ

NP plochy přírodní

PLOCHY SMÍŠENÉ NEZASTAVĚNÉHO ÚZEMÍ

NS1 tržní zeleně
NS2 biokoridory

PLOCHY VODNÍ A VODOHOSPODÁŘSKÉ

W vodní plochy a toky

PLAČKA

pláče smíšené výrobní v záplavovém území

Číslo

hranice federálního území
hranice zastavěného území
zastavěné plochy
plochy přestavby
plochy změny v krajně

NÁVRH PLOCH

PLOCHY SMÍŠENÉ OBYTNÉ
Zb1a, Zb1b, Zb2, Zb3, Zb4, Zb5, Zb6, Zb7, Zb8, Zb9, Zb10, Zb11, Zb12, Zb13, Zb14, Zb15, Zb16, Zb17, Zb18, Zb19, Zb20

PLOCHY OBČANSKÉHO VYBAVENÍ
Zv1 - sport

PLOCHY REKREACE
Zr1, Zr2 - rodinná rekreace

PLOCHY VEŘEJNÝCH PROSTRANSTVÍ
Zv1, Zv2 - veřejná prostranství - veřejné zeleně

PLOCHY SÍDELNÍ ZELENE
Zs1, Zs2 - zeleně soukromé a vyznačená

PLOCHY A KORIDORY DOPRAVNÍ INFRASTRUKTURY
Ds1, Ds2, Ds3 - silnice
Dz1, Dz2, Dz3 - dopravní infrastruktura pro oblast zastavěného území a zastavěných ploch
Zs1, Zs2, Zs3, Zs4, Zs5, Zs6, Zs7 - komunikace pro státní a zastavěné území
Zs8, Zs9, Zs10, Zs11 - parkoviště

PLOCHY PŘÍRODNÍ
Kp1, Kp2, Kp3a, Kp3b - biokoridory

PLOCHY SMÍŠENÉ NEZASTAVĚNÉHO ÚZEMÍ
Ns1 - tržní zeleně
Ns2, Ns3, Ns4, Ns5, Ns6, Ns7, Ns8, Ns9, Ns10, Ns11, Ns12, Ns13, Ns14, Ns15, Ns16, Ns17, Ns18, Ns19, Ns20, Ns21, Ns22, Ns23, Ns24, Ns25, Ns26, Ns27, Ns28, Ns29, Ns30, Ns31, Ns32, Ns33, Ns34, Ns35, Ns36, Ns37, Ns38, Ns39, Ns40, Ns41, Ns42, Ns43, Ns44, Ns45, Ns46, Ns47, Ns48, Ns49, Ns50, Ns51, Ns52, Ns53, Ns54, Ns55, Ns56, Ns57, Ns58, Ns59, Ns60, Ns61, Ns62, Ns63, Ns64, Ns65, Ns66, Ns67, Ns68, Ns69, Ns70, Ns71, Ns72, Ns73, Ns74, Ns75, Ns76, Ns77, Ns78, Ns79, Ns80, Ns81, Ns82, Ns83, Ns84, Ns85, Ns86, Ns87, Ns88, Ns89, Ns90, Ns91, Ns92, Ns93, Ns94, Ns95, Ns96, Ns97, Ns98, Ns99, Ns100

ÚZEMNÍ REZERVA
PLOCHY SMÍŠENÉ OBYTNÉ
Rb1

PLOCHY DOPRAVNÍ INFRASTRUKTURY
Ri1 - místní komunikace
Ri2 - dopravní neorganizované

PLOCHY PŘESTAVBY
P1a, P1b, P1c

POZNÁMKA:
Číslo správního území obce je situováno v ochranném pásmu radnice Pflavov.
Ochranné pásma vedení technické infrastruktury, která mají OP takové, že by nebyla vzhledem k podrobnosti výkresu (1:5000) zobrazena a jsou pouze uvedena v technické části - Číslovozdání, kapitola 7.1. Limity využití území. Stejně tak nebyla zakreslena vzhledem k okolnímu terénu - 15m od vzdálené palý ochranné hráz - zákaz vstupu bez souhlasu správce toku.

POZNÁMKA:
Legenda je shodná pro podrobnost koordinátního výkresu v měřítku 1:5000 a 1:2000, proto se odlišuje jen legendy v kresbě 1:2000 resp. 1:5000.

Územní systém ekolog. stability - hierarchie

regionální biokoridor
lokální biokoridor
lokální biokoridor

Limity využití území

HYGIENICKÁ OCHRANNÁ PÁSMA

ochranné pásmo vodního zdroje II.b
ochr. pásmo přír. měř. zdroje minerál. vod Státnice 1.st.
ochr. pásmo přír. měř. zdroje minerál. vod Státnice 2.st.
ochr. pásmo přír. měř. zdroje minerál. vod Státnice 3.st.

TECHNICKÁ OCHRANNÁ PÁSMA

ochranné pásmo nadzemního el. vedení VN 22kV a VVN 400 kV
přívod STL plynovodu (OP 2x4m od lince potrubí)
přívod vody do obce - (OP 2x1,5m od lince potrubí)
ochranné pásmo dopravní - silnice II. a III.ř.
ochranné pásmo železnice
ochranné pásmo letišť Prostějov
50 m vzdálenost od lesa
manipulační plocha správců toku
ochranné pásmo telekomunikačního zařízení
telekomunikační kabel (OP 2x1,5m)

DALŠÍ LIMITUJÍCÍ FAKTORY

aktivní zóna záplavového území
záplavové území Q100
ochranné ložiskové území
výhradní ložiskové území
NATURA - EVL Kosiř - Lomy
přírodní park Velký Kosiř
ochranné území
ochranné pásmo ochranného území
kulturní památka
významná stavba

Další vlivy v území a informativní údaje

4-02-13-000 hranice a čísla povodí
odvodnění
cyklotrasa
OP živočišné výroby
plochy ohrožené vodní erozí

Koncepce technické infrastruktury - nadř. soustavy

vodovodní přečsť
přívod vody do obce
výšak splaškové kanalizace na síť šlízice
splašková kanalizace - přívod do obce
přívod STL plynu do obce
železnice
elektrické vedení VVN nadzemní
elektrické vedení VN nadzemní
elektrické vedení VN kabelové, kabelovod
na zrušení
telekomunikační kabel
radarové trasy
základová stanice GSM

Územní systém ekolog. stability - hierarchie

regionální biokoridor
lokální biokoridor
lokální biokoridor

POZNÁMKA:
Číslo správního území obce je situováno v ochranném pásmu radnice Pflavov.
Ochranné pásma vedení technické infrastruktury, která mají OP takové, že by nebyla vzhledem k podrobnosti výkresu (1:5000) zobrazena a jsou pouze uvedena v technické části - Číslovozdání, kapitola 7.1. Limity využití území. Stejně tak nebyla zakreslena vzhledem k okolnímu terénu - 15m od vzdálené palý ochranné hráz - zákaz vstupu bez souhlasu správce toku.

POZNÁMKA:
Legenda je shodná pro podrobnost koordinátního výkresu v měřítku 1:5000 a 1:2000, proto se odlišuje jen legendy v kresbě 1:2000 resp. 1:5000.

Územní systém ekolog. stability - hierarchie

regionální biokoridor
lokální biokoridor
lokální biokoridor

4 - 12 - 01 - 0420

NÁVRH PLOCH

PLOCHY SMÍŠENÉ OBYTNÉ
Zb1a, Zb1b, Zb2, Zb3, Zb4, Zb5, Zb6, Zb7, Zb8, Zb9, Zb10, Zb11, Zb12, Zb13, Zb14, Zb15, Zb16, Zb17, Zb18, Zb19, Zb20

PLOCHY OBČANSKÉHO VYBAVENÍ
Zv1 - sport

PLOCHY REKREACE
Zr1, Zr2 - rodinná rekreace

PLOCHY VEŘEJNÝCH PROSTRANSTVÍ
Zv1, Zv2 - veřejná prostranství - veřejné zeleně

PLOCHY SÍDELNÍ ZELENE
Zs1, Zs2 - zeleně soukromé a vyznačená

PLOCHY A KORIDORY DOPRAVNÍ INFRASTRUKTURY
Ds1, Ds2, Ds3 - silnice
Dz1, Dz2, Dz3 - dopravní infrastruktura pro oblast zastavěného území a zastavěných ploch
Zs1, Zs2, Zs3, Zs4, Zs5, Zs6, Zs7 - komunikace pro státní a zastavěné území
Zs8, Zs9, Zs10, Zs11 - parkoviště

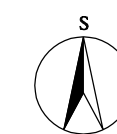
PLOCHY PŘÍRODNÍ
Kp1, Kp2, Kp3a, Kp3b - biokoridory

PLOCHY SMÍŠENÉ NEZASTAVĚNÉHO ÚZEMÍ
Ns1 - tržní zeleně
Ns2, Ns3, Ns4, Ns5, Ns6, Ns7, Ns8, Ns9, Ns10, Ns11, Ns12, Ns13, Ns14, Ns15, Ns16, Ns17, Ns18, Ns19, Ns20, Ns21, Ns22, Ns23, Ns24, Ns25, Ns26, Ns27, Ns28, Ns29, Ns30, Ns31, Ns32, Ns33, Ns34, Ns35, Ns36, Ns37, Ns38, Ns39, Ns40, Ns41, Ns42, Ns43, Ns44, Ns45, Ns46, Ns47, Ns48, Ns49, Ns50, Ns51, Ns52, Ns53, Ns54, Ns55, Ns56, Ns57, Ns58, Ns59, Ns60, Ns61, Ns62, Ns63, Ns64, Ns65, Ns66, Ns67, Ns68, Ns69, Ns70, Ns71, Ns72, Ns73, Ns74, Ns75, Ns76, Ns77, Ns78, Ns79, Ns80, Ns81, Ns82, Ns83, Ns84, Ns85, Ns86, Ns87, Ns88, Ns89, Ns90, Ns91, Ns92, Ns93, Ns94, Ns95, Ns96, Ns97, Ns98, Ns99, Ns100

ÚZEMNÍ REZERVA
PLOCHY SMÍŠENÉ OBYTNÉ
Rb1

PLOCHY DOPRAVNÍ INFRASTRUKTURY
Ri1 - místní komunikace
Ri2 - dopravní neorganizované

PLOCHY PŘESTAVBY
P1a, P1b, P1c



POZNÁMKA:
Číslo správního území obce je situováno v ochranném pásmu radnice Pflavov.
Ochranné pásma vedení technické infrastruktury, která mají OP takové, že by nebyla vzhledem k podrobnosti výkresu (1:5000) zobrazena a jsou pouze uvedena v technické části - Číslovozdání, kapitola 7.1. Limity využití území. Stejně tak nebyla zakreslena vzhledem k okolnímu terénu - 15m od vzdálené palý ochranné hráz - zákaz vstupu bez souhlasu správce toku.

POZNÁMKA:
Legenda je shodná pro podrobnost koordinátního výkresu v měřítku 1:5000 a 1:2000, proto se odlišuje jen legendy v kresbě 1:2000 resp. 1:5000.

Územní systém ekolog. stability - hierarchie

regionální biokoridor
lokální biokoridor
lokální biokoridor