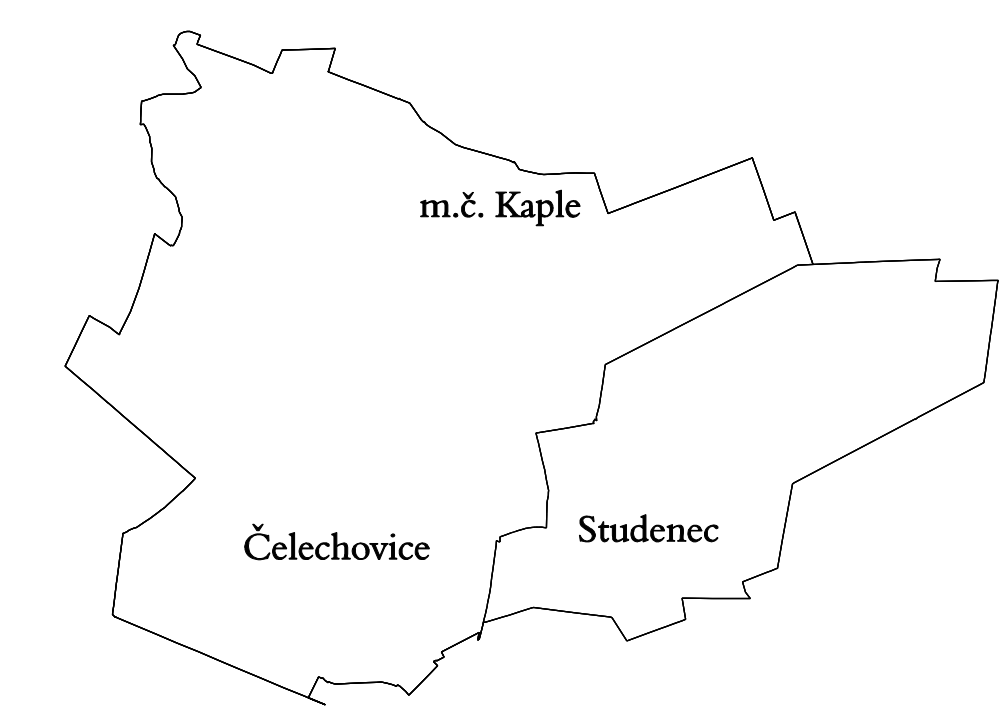


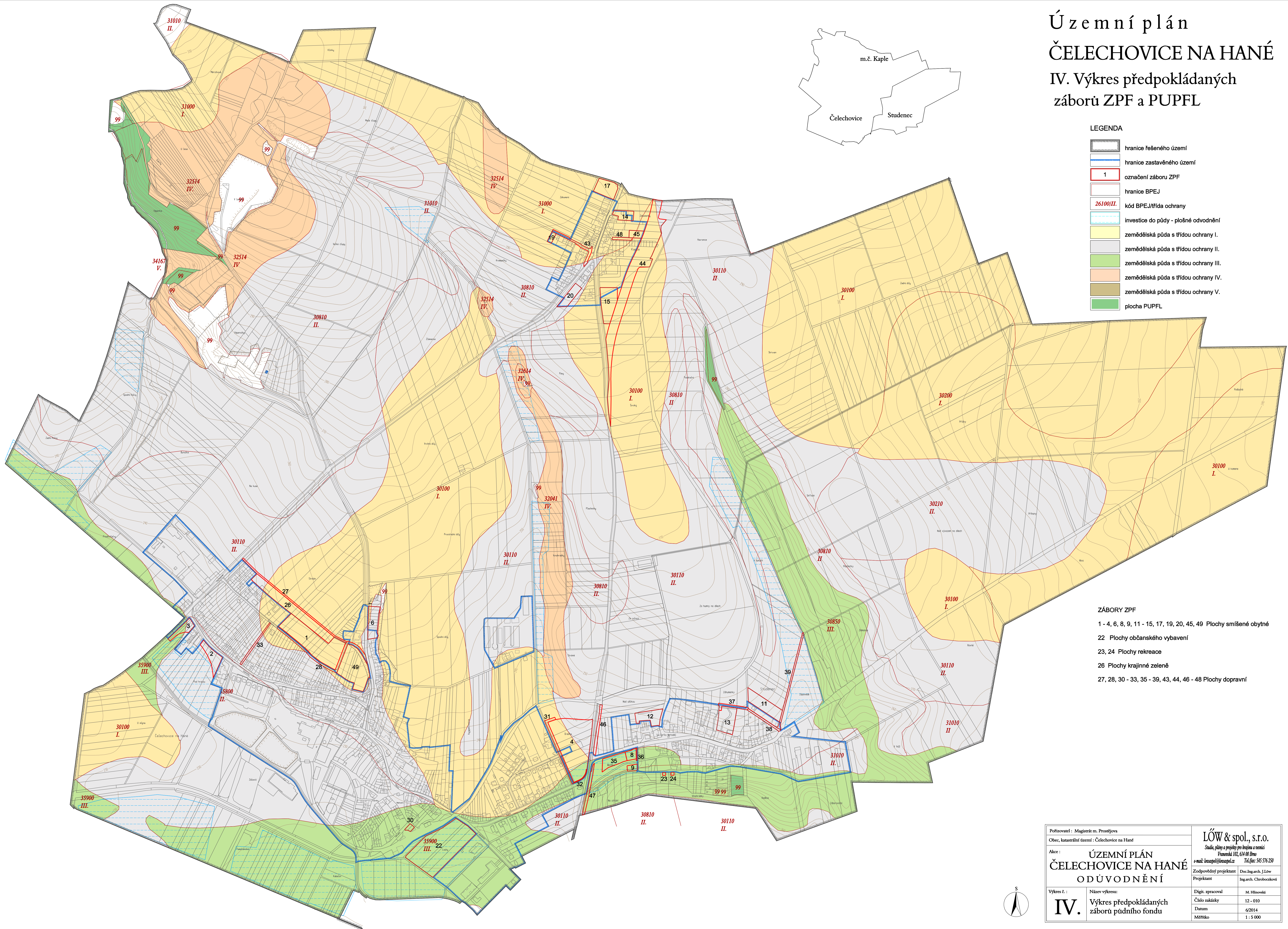
Územní plán ČELECHOVICE NA HANÉ

IV. Výkres předpokládaných záborů ZPF a PUPFL



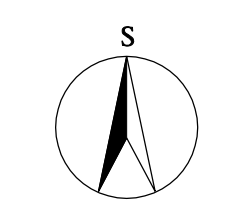
LEGENDA

- hranice řešeného území
- hranice zastavěného území
- 1 označení záboru ZPF
- hranice BPEJ
- 26100/II. kód BPEJ/třída ochrany
- investice do půdy - plošné odvodnění
- zemědělská půda s třídou ochrany I.
- zemědělská půda s třídou ochrany II.
- zemědělská půda s třídou ochrany III.
- zemědělská půda s třídou ochrany IV.
- zemědělská půda s třídou ochrany V.
- plocha PUPFL



ZÁBORŮ ZPF

- 1 - 4, 6, 8, 9, 11 - 15, 17, 19, 20, 45, 49 Plochy smíšené obytné
- 22 Plochy občanského vybavení
- 23, 24 Plochy rekreace
- 26 Plochy krajinné zeleně
- 27, 28, 30 - 33, 35 - 39, 43, 44, 46 - 48 Plochy dopravní



| | | | |
|--|----------------|--|------------------------|
| Pořizovatel : Magistrát m. Prostějova | | LÓW & spol., s.r.o. <small>Stavby, plány a projekty pro krajinu a teréni Vranovská 102, 614 00 Brno e-mail: lowspol@lowspol.cz Tel./fax: 545 576 250</small> | |
| Obec, katastrální území : Čelechovice na Hané | | | |
| ÚZEMNÍ PLÁN ČELECHOVICE NA HANÉ ODŮVODNĚNÍ | | Zodpovědný projektant | Doc.Ing.arch. J.Low |
| IV. Výkres předpokládaných záborů půdního fondu | | Projektant | Ing.arch. Chroboczková |
| Výkres č. : | Název výkresu: | Digit. zpracoval | M. Hlinová |
| | | Číslo zakázky | 12 - 010 |
| | | Datum | 6/2014 |
| | | Měřítko | 1 : 5 000 |